

FC9000-140RS

Versione per materiali rifrangenti



La migliore qualità di taglio al mondo

Modello di alta gamma con funzionalità avanzate per un incremento della produttività



Cartelli stradali



Veicoli di corpi speciali



Cartelli segnalatori

Prestazioni ai massimi livelli

Migliori prestazioni nella categoria dei plotter da taglio con grid roller

Elevata produttività

Funzioni avanzate per un'elevata produttività, facilità d'uso, tempi di taglio ridotti

Software incluso

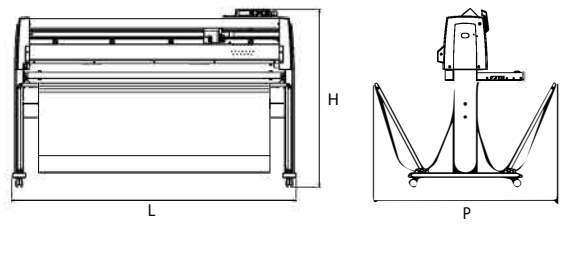
Creazione e taglio semplificati di grafiche di alta qualità grazie al software incluso

Specifiche	
Modello	FC9000-140
Trasmissione	Servomotore digitale
Area di taglio con precisione assicurata (*1)	1352mm x 10m / 762mm x 15m
Larghezza materiale caricabile	I Min (*2) 50mm I Max 1529mm (60,1")
Diametro rotolo	Da 76 a 200mm (160mm con l'utilizzo delle flange opzionali per carta OPH-A21)
Peso rotolo	20 kg
Larghezza rotolo	Da 200 a 1372mm
Velocità massima di taglio	1485 mm/s a 45°
Accelerazione assiale	Max 39,2m/s ² a 45°
Forza	Max 5,88N (600gf)
Risoluzione meccanica	0,005mm
Materiali	Pellicole di spessore 0,25mm o inferiore (PVC / fluorescenti / riflettenti), pellicole in poliestere (con limitazioni) Pellicole rifrangenti High Intensity (Diamond grade, Engineer grade) (*4)
Interfaccia	USB 2.0 (Full Speed), Ethernet 10BASE-T/100BASE-TX
Buffer di memoria	2MB
Impostazioni comandi	GP-GL / HP-GL™ (Impostabile manualmente o in automatico) (*3)
Sistemi operativi (*5)	Windows 10/8.1/7 MacOS X 10.6 - 10.11 / macOS 10.12 - 10.14 (Graphtec Studio: 10.6 - 10.14, Cutting Master 4: 10.7 - 10.14)
Software supportati	Graphtec Pro Studio (Windows) (*6), Graphtec Studio (Mac), Cutting Master 4 (*6), Driver Windows
Alimentazione	Da 100 V a 240 V AC, 50 / 60 Hz
Consumo energetico	Max 120W
Condizioni ambientali per l'operatività	16 - 32°C, 35 - 70% R.H. (senza condensazione)
Dimensioni esterne (LxPxH) (*7)	Ca. 1970 x 1151 x 1232 mm
Peso (*7)	64 kg
Sicurezza	PSE, UL/cUL, marchio CE
Compatibilità elettromagnetica	VCCI Classe A, FCC Classe A, marchio CE

Accessori standard		
Articolo	Q.tà	Descrizione
Cavo di alimentazione	1	Il tipo di cavo varia a seconda dell'area geografica
Cavo USB	1	Lunghezza 2,90m
Portalama	1	PHP33-CB09N-HS / PHP33-CB15N-HS
Lama	1	CB09UB-1P / CB15UA-K30-5
Lente	1	PM-CT-001
Portapenna per penna in fibra	1	PHP31-FIBER
Penna in fibra base acqua	1	KF700-BK (nero)
Piedistallo e Cesto	1	
Kit rullini pressori	2	OPH-A47
Set di flange	1	OPH-A21
DVD-ROM	1	Manuale utente, Driver Windows, Graphtec Pro Studio (Windows, 1 licenza), Graphtec Studio (Mac), Cutting Master4
Documentazione cartacea	1	Manuale installazione, Manuale lama di taglio, Manuale sicurezza

Dimensioni

Per le dimensioni di ogni modello, fare riferimento alla sezione "Specifiche"



- *1 Operatività con specifiche impostazioni di taglio e materiali. Per tagli di lunghezza elevata, è necessario l'utilizzo del cesto.
- *2 Soggetto a condizioni operative durante l'impostazione del materiale.
- *3 HP-GL™ è un marchio registrato di Hewlett-Packard Company.
- *4 Per alcune pellicole rifrangenti ad alta intensità si consiglia l'utilizzo delle lame CB15UNCB15UA-K30 e di fogli di liner rinforzati.
- *5 Graphtec non supporta l'utilizzo di software/driver con sistemi operativi obsoleti e non più supportati dagli sviluppatori.
- *6 Richiede una connessione a Internet per l'attivazione o la registrazione al primo avvio del software.
- *7 Compresi piedistallo e cesto.

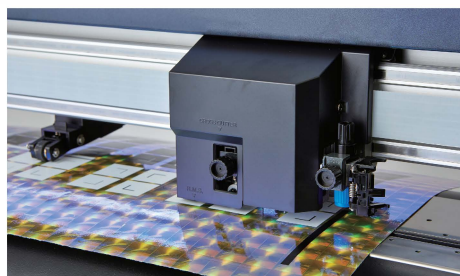
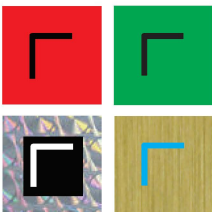
Sistema ARMS migliorato per un taglio di alta precisione (ARMS 8.0)

Il sistema avanzato di rilevamento dei crocini (Advanced Registration Mark Sensing) garantisce risultati di stampa e taglio precisi grazie all'utilizzo di sensori per il rilevamento dei crocini e l'allineamento degli assi. Numerose funzionalità per l'incremento dell'efficienza migliorano la produttività di applicazioni stampa e taglio come adesivi ed etichette.

Supporto di crocini colorati / materiali speciali

Grazie al miglioramento dell'algoritmo del sensore ARMS, è ora possibile gestire un'ampia gamma di materiali, compresa la carta olografica e i materiali rifrangenti

Esempi:



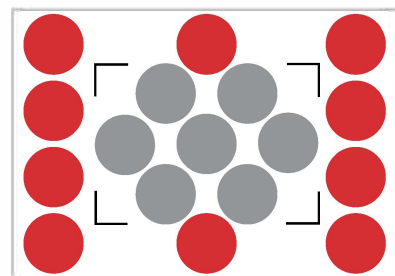
*Il sensore potrebbe non essere in grado di riconoscere alcune combinazioni di materiali speciali e crocini colorati.

• Marchi e nomi di prodotti menzionati in questo dépliant sono marchi registrati dei rispettivi proprietari. • Le specifiche sono soggette a variazione senza preavviso.

⚠ Per un uso corretto e sicuro delle attrezzature: Leggere il manuale utente prima dell'uso e seguire le istruzioni. Per evitare malfunzionamenti elettrici, predisporre una messa a terra e una fornitura di corrente idonea.

Area di taglio ampliata

L'area di taglio viene ampliata per includere oggetti al di fuori del perimetro dei crocini. L'efficienza produttiva è migliorata grazie alla riduzione degli sprechi di materiale.



GRAPHTEC

www.graphtec.it

eco RoHS compliant product



FC9000_JE10548_1P